

Mechelsesteenweg 27 4, 2018 Antwerpen

**Telefoonnummer:** 032321600

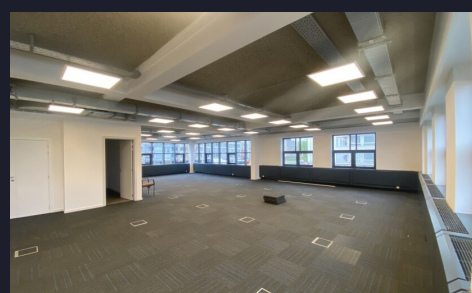
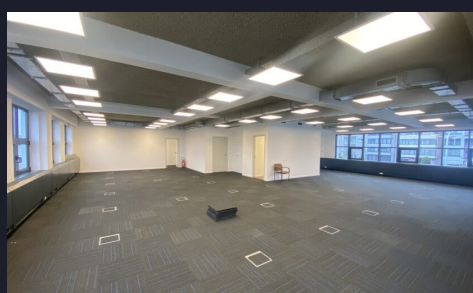
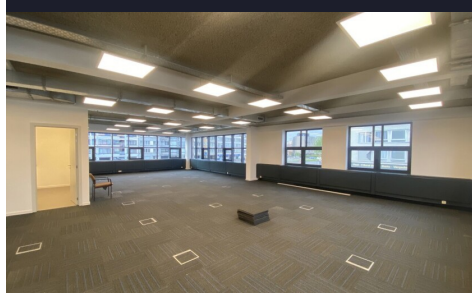
**E-mail:** info@therealestatecompany.be

## TE HUUR - KANTOOR

€ 1.781

Bisschoppenhoflaan 383, 2100 Deurne

Ref. 5934853



Beschikbaarheid: in onderling  
overleg

Bew. opp.: 439m<sup>2</sup>

## OMSCHRIJVING

Vernieuwde kantoren met flexibele indeling op een zichtlocatie in het noorden van Antwerpen. Gunstig gelegen aan één van de belangrijke invalswegen naar Antwerpen, vlakbij de Haven van Antwerpen, de Ring rond Antwerpen en de autosnelwegen E19 en E313. Bereikbaarheid zowel via afrittencomplex Sportpaleis als het rondpunt van Wommelgem. Een bushalte voor de deur zorgt voor een vlotte verbinding met zowel het centrum van de stad als de gemeentes in het noorden van Antwerpen. Beschikbaarheden: 1L: 225 m<sup>2</sup> - V2: 439 m<sup>2</sup> - V3: 439 m<sup>2</sup> Huurprijs vanaf 95,00 euro/m<sup>2</sup>/jaar. Definitieve prijs afhankelijk van vereiste afwerking/indeling kantoorruimte Bijkomende kosten: Servicekosten +/- € 25/m<sup>2</sup>/jaar Onroerende voorheffing +/- € 9/m<sup>2</sup>/jaar Lift, Privé kitchenette, Gemeenschappelijk sanitair (m/v), Individuele HVAC, Zonwerende dubbele beglazing, Indeling kantoor - overeen te komen, Vloerbekleding - overeen te komen, Akoustische spuitplafond, Autosnelweg op 1 km, Openbaar vervoer (bus) voor de deur

## FINANCIËEL

Prijs: € 1.781,25/maand

Prijs/m<sup>2</sup>/jaar: € 95,00

Beschikbaarheid: In onderling overleg

## GEBOUW


Oppervlakte: 439,00 m<sup>2</sup>

## STEDENBOUW

Bouwvergunning: Ja

O-peil: Niet gelegen in een overstromingsgevoelig gebied

G-score: A

P-score:  D