

Mechelsesteenweg 27 4, 2018 Antwerpen

**Telefoonnummer:** 032321600

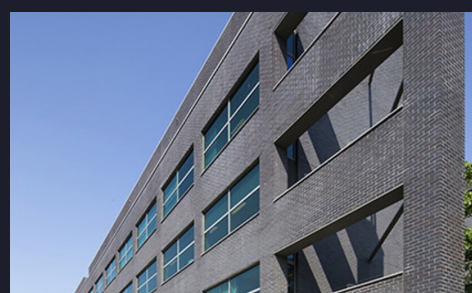
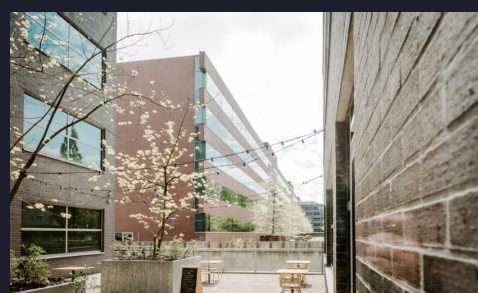
**E-mail:** info@therealestatecompany.be

## TE HUUR - KANTOOR

Roderveldlaan 1-5, 2600 Berchem

Op aanvraag

Ref. 5981110



Beschikbaarheid: onmiddellijk    Bew. opp.: 588m<sup>2</sup>

## OMSCHRIJVING

Kantoorgebouw "The Sage Antwerp" is gelegen vlakbij Berchem-station en de Antwerpse Ring. Het complex is gelegen in de rand van Antwerpen. Het omvat drie kantoorgebouwen met een totale oppervlakte van 38.400 m<sup>2</sup>. Diverse faciliteiten zoals ontmoetingscentra kunnen voor diverse doeleinden worden gehuurd, pick-up punt tot strijkservice, sportfaciliteiten en douches, restaurant.

Aandeel gemeenschappelijke kosten (schatting) 45 euro/m<sup>2</sup>/jaar - O.V. 14 euro/m<sup>2</sup>/jaar (schatting)

## FINANCIIEEL

Prijs: Info op kantoor

Beschikbaarheid: Onmiddellijk

## GEBOUW

Oppervlakte: 588,00 m<sup>2</sup>

Verdiep: 2

## STEDENBOUW

Dagvaarding: Geen rechterlijke herstelmaatregel of bestuurlijke maatregel opgelegd

O-peil: Niet gelegen in een overstromingsgevoelig gebied

G-score: B

P-score: C