

Mechelsesteenweg 27 4, 2018 Antwerpen

**Telefoonnummer:** 032321600

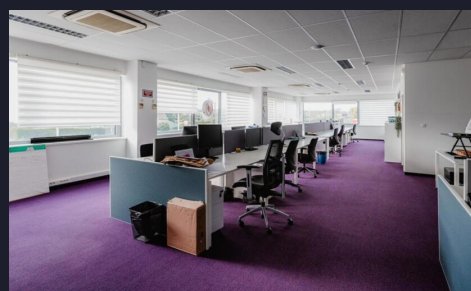
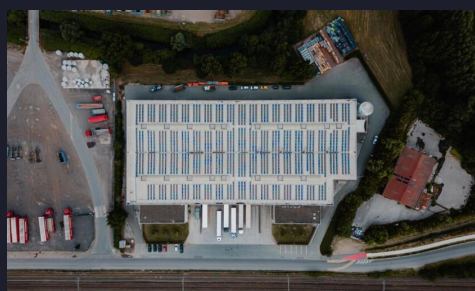
**E-mail:** info@therealestatecompany.be

## TE HUUR - INDUSTRIEEL GEBOUW

1650 Beersel

Op aanvraag

Ref. 6502448



Beschikbaarheid: in onderling  
overleg

Bew. opp.: 12675m<sup>2</sup>

## OMSCHRIJVING

### Distributiecentrum te huur in Beersel (Brussel-Zuid)

Het industriepark waarop u dit magazijn terugvindt, ligt op een steenworp van Brussel. Bovendien is het gelegen op een zichtlocatie.

Magazijn 6.770m<sup>2</sup> - 55,00 €/m<sup>2</sup>/jaar

Kantoor 505m<sup>2</sup> - 125,00 €/m<sup>2</sup>/jaar

Mezzanine 5.400m<sup>2</sup> - 30,00 €/m<sup>2</sup>/jaar

Parkeerplaatsen 600 €/jaar.

#### Specificaties:

Het distributiecentrum ligt op een perceel van 22.459 m<sup>2</sup>, een bruikbare magazijnoppervlakte van 6.770 m<sup>2</sup>, 505 m<sup>2</sup> kantoorruimte, 2 keer 2.700 m<sup>2</sup> extra mezzanine te huur, het magazijn beschikt over sprinklers, verwarming, 4 gelijkvloerse poorten, 8 loading docks, zonnepanelen op het dak, led-verlichting, 76 parkeerplaatsen, de kantoorruimtes ingericht met airconditioning.

## FINANCIEEL

Prijs: Info op kantoor

Prijs/m<sup>2</sup>/jaar: € 55,00

Beschikbaarheid: In onderling overleg

## STEDENBOUW

Dagvaarding: Geen rechterlijke herstelmaatregel of bestuurlijke maatregel opgelegd

## GEBOUW

Oppervlakte: 12.675,00 m<sup>2</sup>